



Innover pour le parcours de Soins
Orchestrer l'innovation pour connecter les données

Décembre 2024

Notre raison d'être



est une **Entreprise d'Intérêt Public**
qui **accompagne** les cycles de **transformation**
numérique, avec des femmes et des hommes qui
anticipent et **concrétisent** les **usages** numériques
citoyens.





UNE ENTREPRISE D'INTERET PUBLIC AU SERVICE DE SES ADHERENTS

Notre offre repose sur 3 piliers :

- **Intégration** de solutions Métiers,
- **Edition** logicielle,
- **Hébergement** de données.

Qui sommes-nous ?



35 ans d'expertise

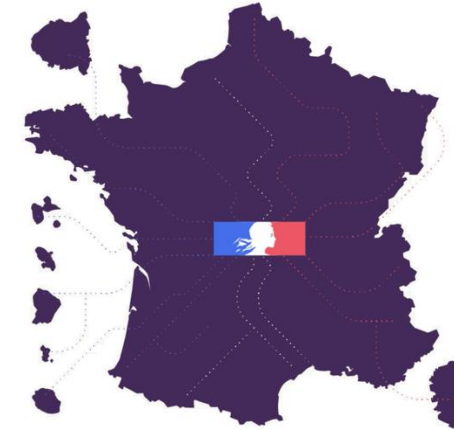


+350 Adhérents

Santé

Médico-Social

Collectivités



200 Salariés



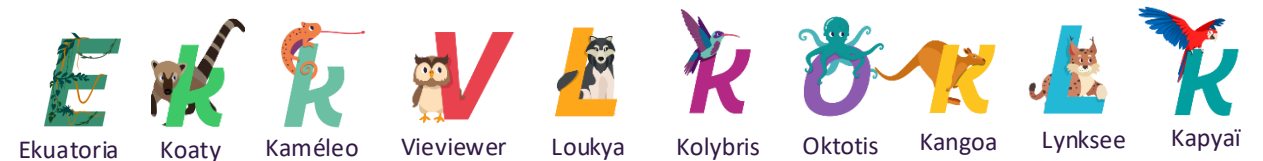
23 M€ CA



➤ Plus de 50 partenaires :



➤ Nos produits :



➤ Nos certifications :





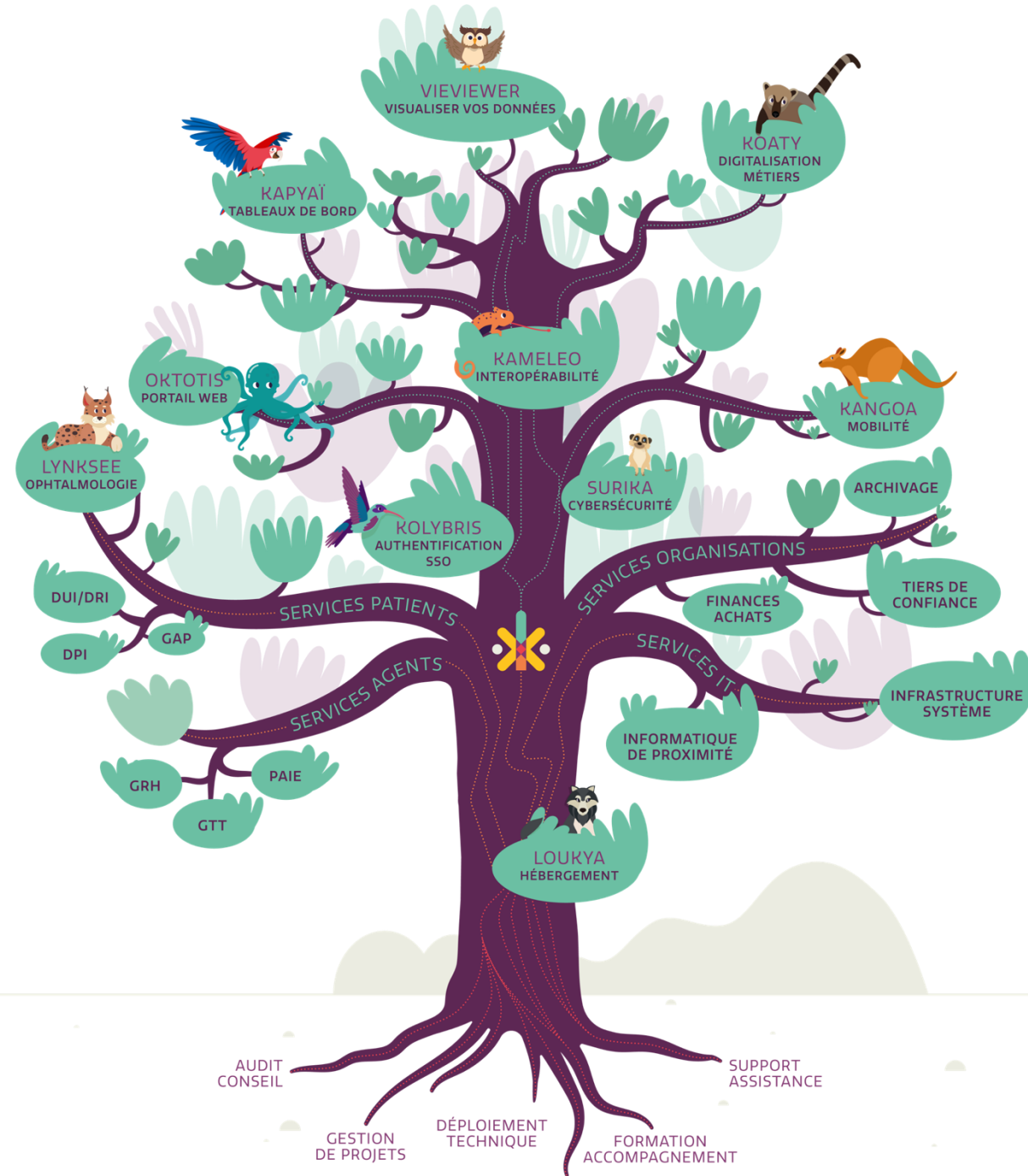
NOS SAVOIR-FAIRE

Allier **l'expertise métier** et **technologique** de nos équipes pour **vous accompagner** dans chaque étape de **votre transformation numérique**.



PRODUITS

SERVICES





TRANSFORMER LES CONTRAINTES EN LEVIERS

L'échange de données est un **facteur clé de l'innovation** des Systèmes d'Information de Santé & un **levier** pour l'amélioration du parcours de Soins mais ...



La réalité est complexe ...



- › Des professionnels **utilisent quotidiennement le DMP**.
- › Des **dossiers échangés incomplets**.
- › Du **temps de travail** (environ 2h par jour) des **soignants** consacré aux **tâches administratives**.



- › Des **logiciels utilisés dans les GHT interopérables**, induisant des **interfaces manuelles**, des **saisies redondantes** et des **erreurs**.
- › Des **données stockées dans les SIH inutilisables sans retraitements**.



- › Des **projets innovants échouant pour des contraintes techniques**.
- › Des **données des patients accessibles en temps réel entre établissements**.
- › Des **établissements ne disposant d'aucun moyen de secours pour accéder aux données en cas de panne ou de cyberattaque**.



- › Des **tâches administratives** (admissions, RDV, ...) encore **manuelles**.
- › En moyenne pour **partager un dossier patient** (souvent via des processus papiers) entre établissement.



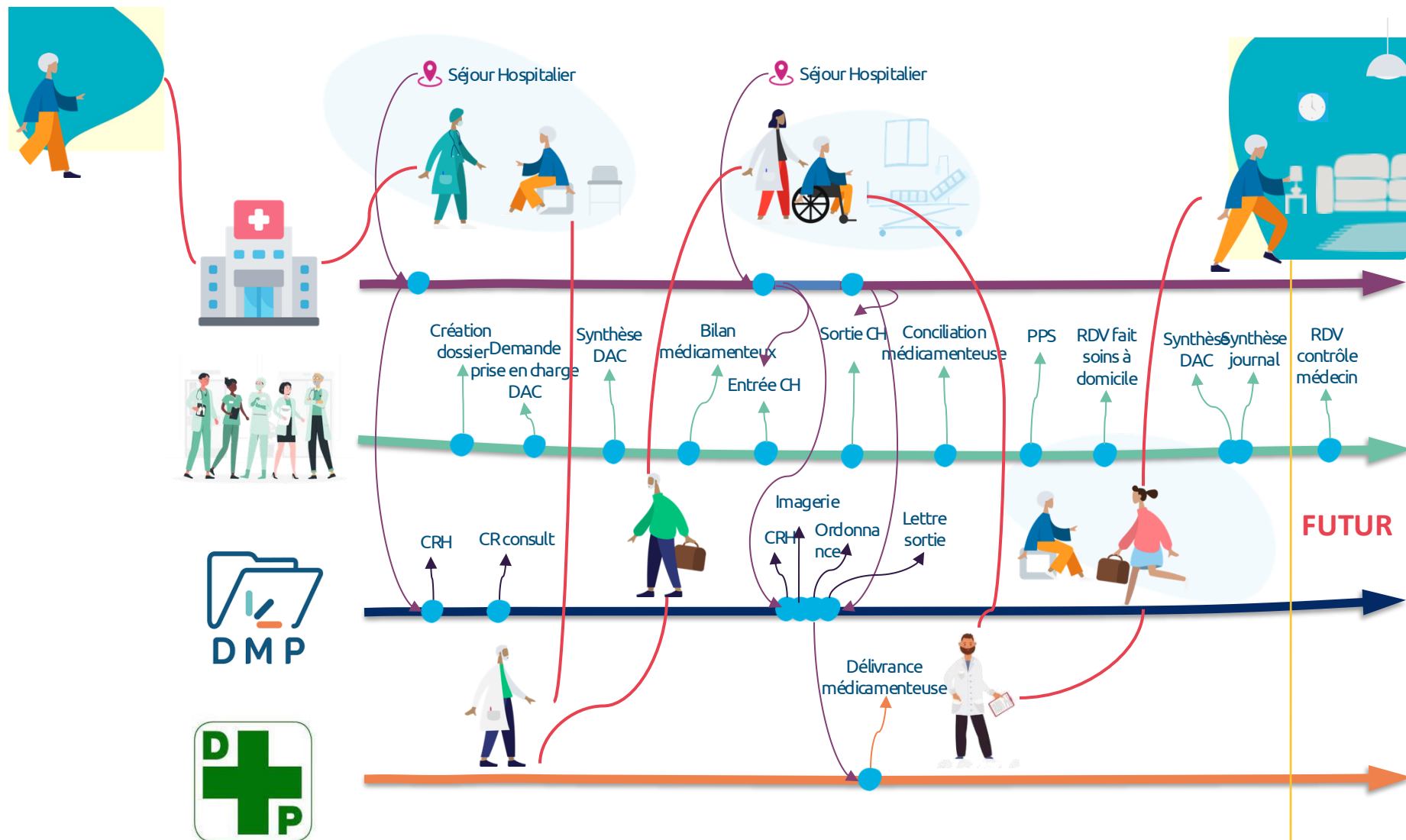
- › De **délai minimum moyens** pour un **projet d'intégration** d'une **nouvelle solution numérique** dédié à un établissement ou un GHT.



LE PARCOURS DU PATIENTS

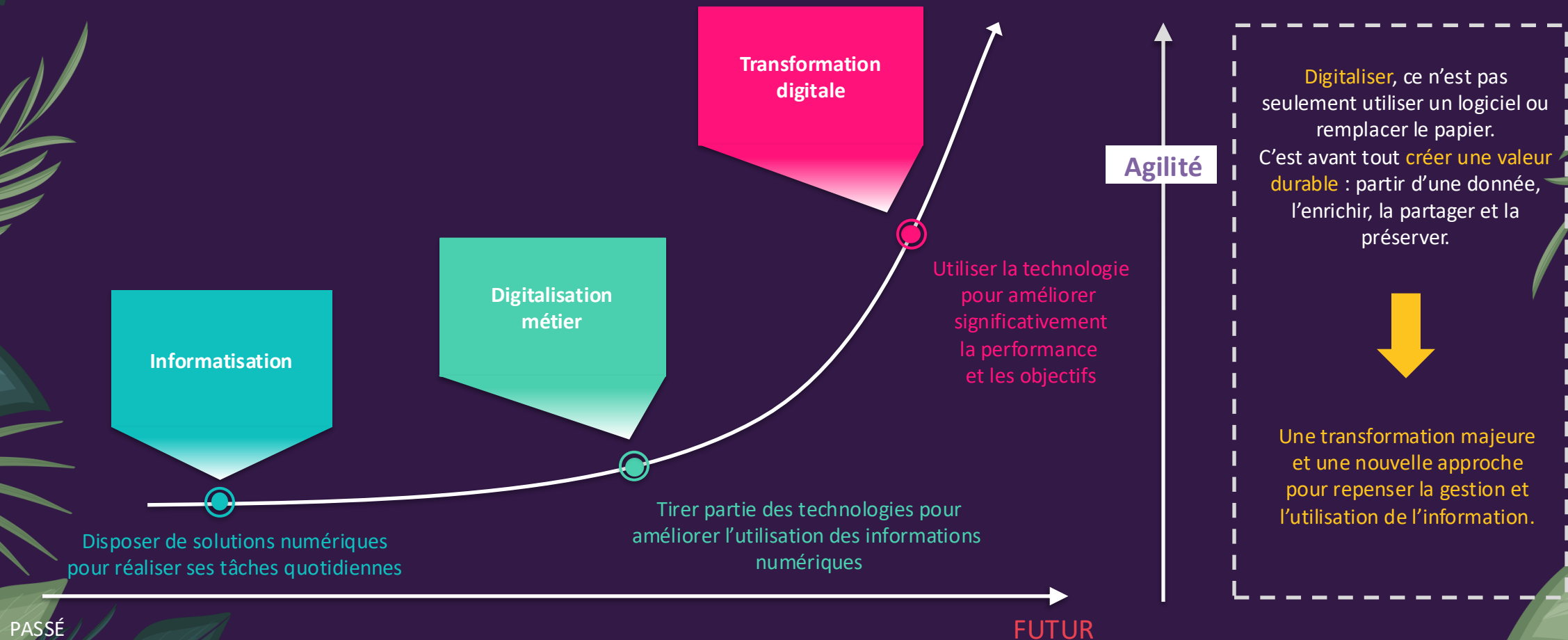
- Beaucoup de sources produisent des données en **volume important** sur des **formats hétérogènes**.
- Aucune **vision homogène** du **parcours du patient**.

➤ ➤ Très complexe ...

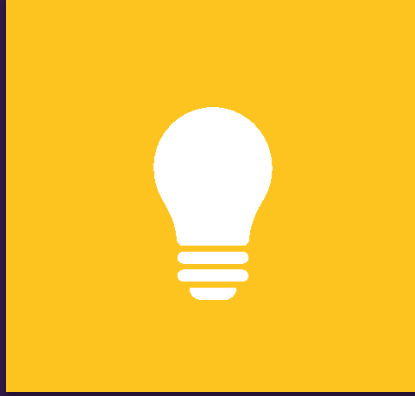


Notre vision

Favoriser une **évolution ambitieuse & progressive**, tournée vers une **innovation opérationnelle**, en s'appuyant sur des **bases technologiques solides & performantes**.



Notre approche



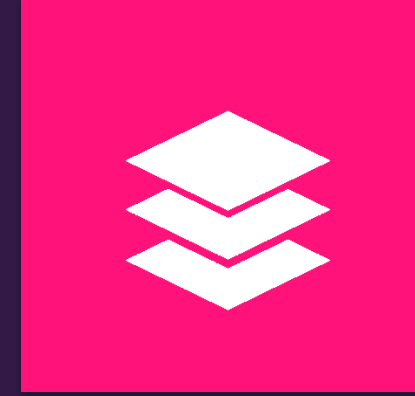
Centré Utilisateur

Placer les utilisateurs au centre
de la transformation digitale
& penser l'offre de services
pour un accompagnement
efficient.



Ouverture Collaborative

Innover en écosystèmes et
intégrer de technologies et
services
avec une vision d'innovation
permanente.



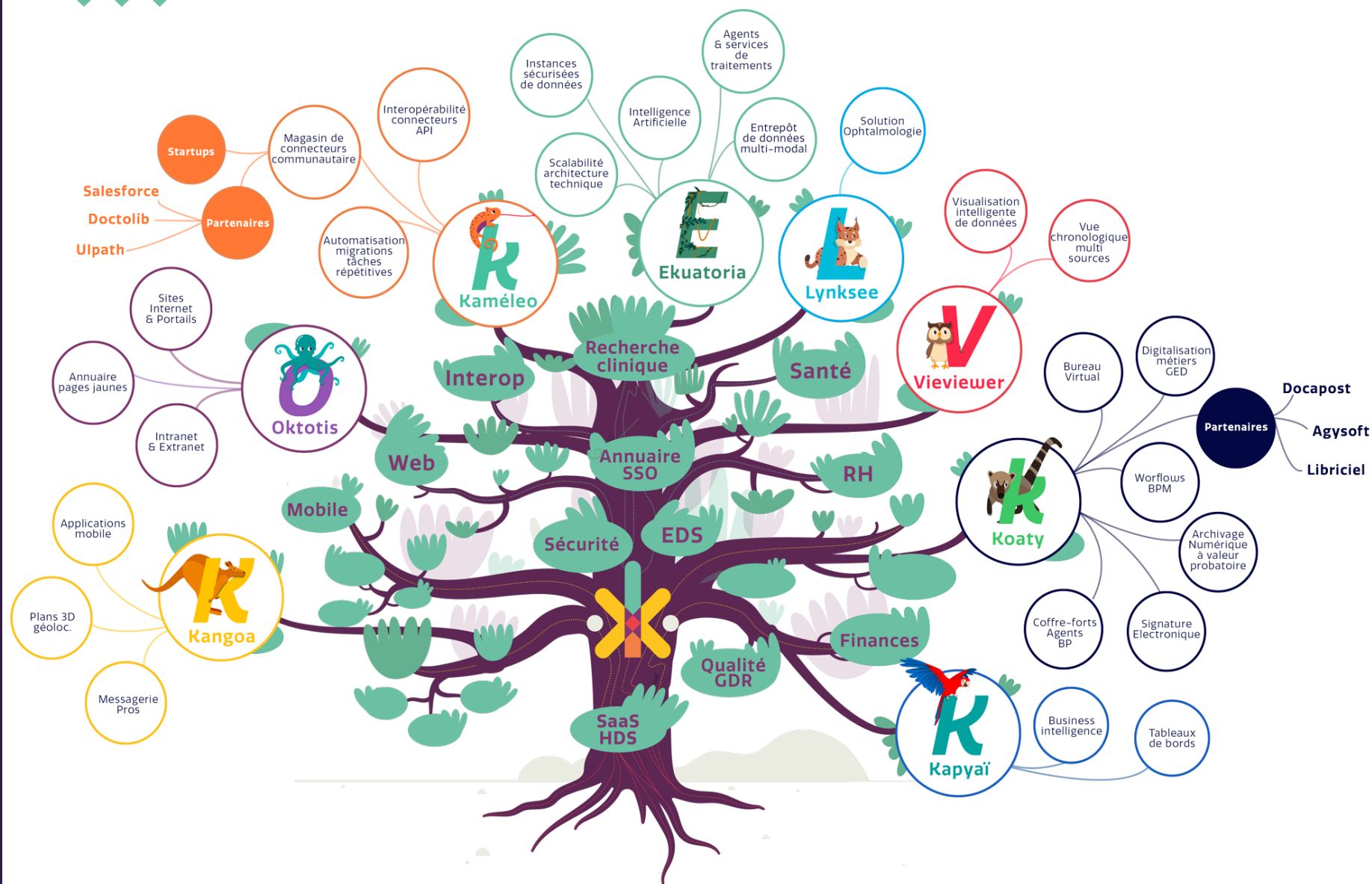
Conception Plateforme

Augmenter la puissance et la
portée des usages grâce à des
services complémentaires et
évolutifs accessibles dans un
environnement fiable.





- Des écosystèmes métiers évoluant pour s'adapter aux besoins des utilisateurs, aux contextes technologiques et à l'innovation.
- Une construction modulaire permettant de répondre à des objectifs variables.
- Des solutions technologiques connectées aux partenaires.
- Des équipes expertes & agiles.



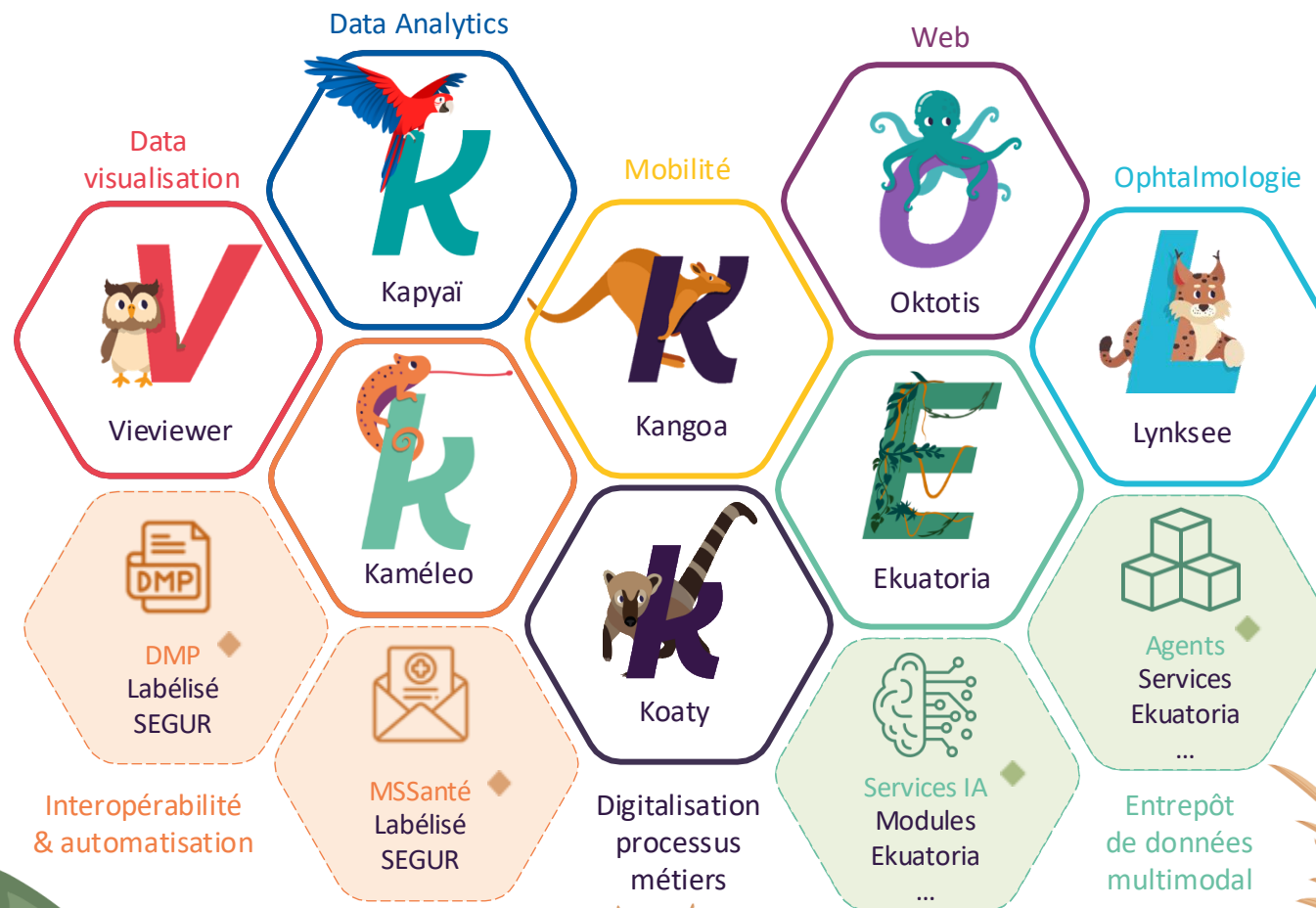


NOTRE ECOSYSTEME EVOLUE

Proposer **le meilleur de l'innovation** au service des **usages** & des **attentes du terrain**.



Profitez de technologies innovantes



Quelques exemples



- Le dossier patient numérique
- Kaméleo : l'orchestration de données en mode SaaS
- Safe Data : backup opérationnel des données
- Le bureau virtuel Koaty



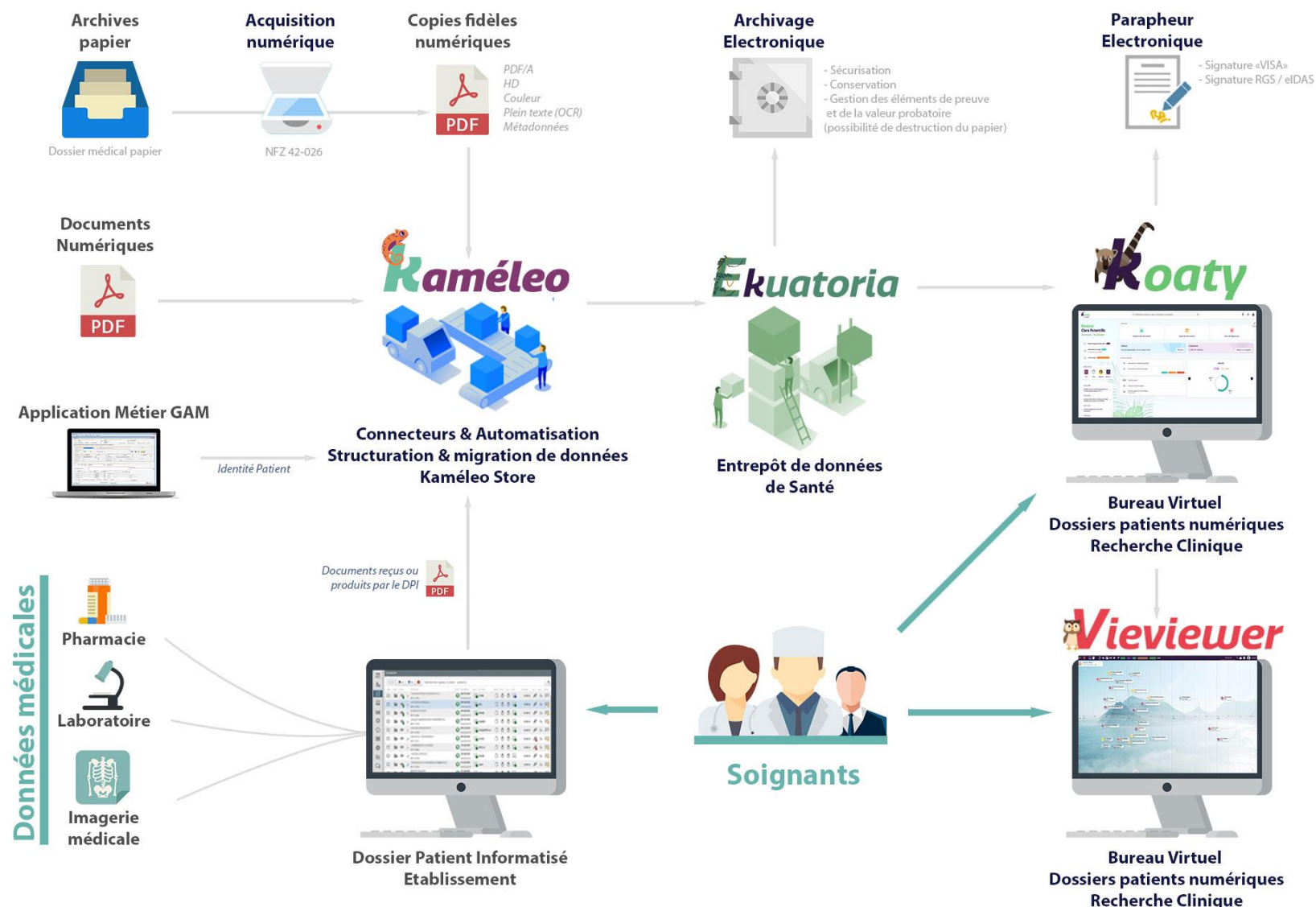


PILOTER L'USAGE DES DONNEES

- Avoir une approche par **processus métier** fondée sur les usages.
- Disposer d'un entrepôt de données, d'une **sauvegarde exhaustive & opérationnelle** des informations à valeur.
- Construire une **orchestration performante & durable** des données.
- Favoriser **l'expérience utilisateur**.



Le dossier patient numérique



Prenez le contrôle de vos données

> Collectez

Récupérez des données
et des documents.

Enrichissez les informations en fonction
de vos besoin métiers.



◆◆◆ > Exploitez < ◆◆◆

Repensez votre interopérabilité grâce à des technologies innovantes : RPA, API-Led..

Choisissez des connecteurs à la carte, simples & rapides à mettre en œuvre..

Interagissez avec les outils Nationaux : DMP, MS Santé, INS, DP.

Gérez des flux sécurisés et l'authentification forte (ProSanté Connect, eCPS, RPPS...).

Organisez <

Réalisez facilement l'interconnexion de vos
applications pour simplifier
le partage de vos données.

Automatisez vos tâches redondantes
& fiabilisez vos actions.

Enrichissez & organisez....

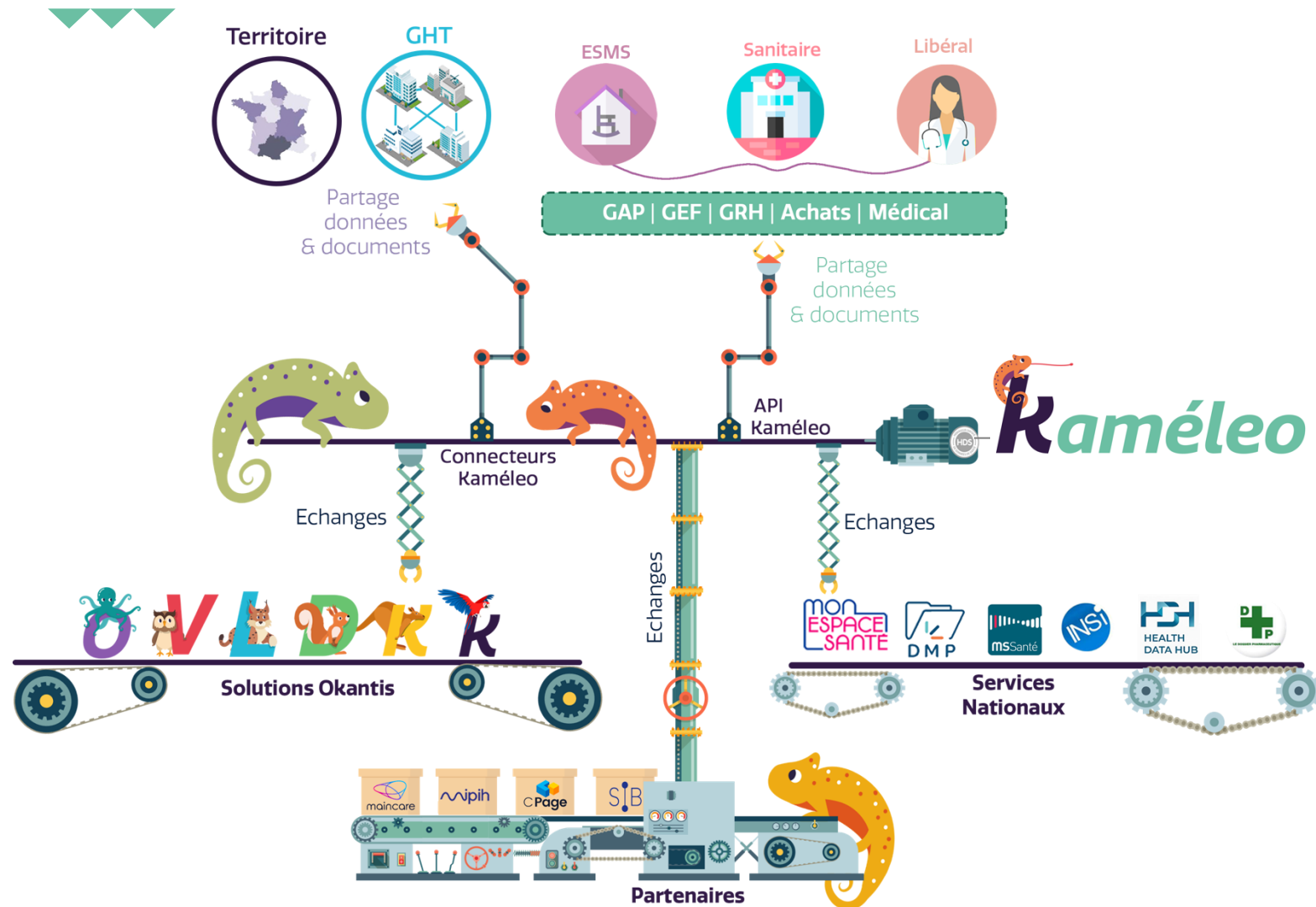


DONNEZ DU CŒUR AU PARTAGE DE VOS DONNÉES

Connectez votre SI à Kaméleo :

- **Centralisez** vos connexions,
- **Traitez** vos données,
- **Exposez** les données aux services que vous souhaitez utiliser,
- **Connectez** les applications grâce au Kaméleo Store,
- **Accédez** aux services Nationaux.

Centralisez et simplifiez vos échanges





THINK BIG,
START SMALL,
GO FAST

Des fonctionnalités
qui **évoluent**
avec **votre stratégie**.

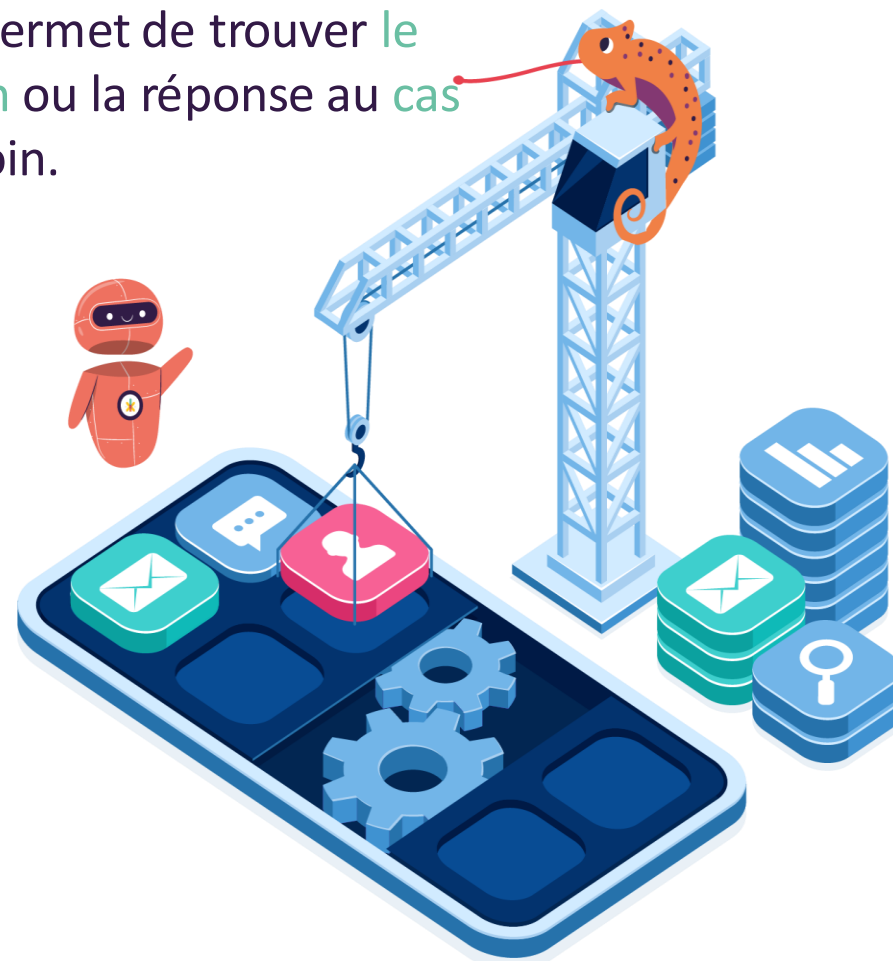


Kaméleo Store : un catalogue évolutif, riche en fonctionnalités



Okantis & sa communauté mettent à disposition
le **Kaméleo Store** qui vous permet de trouver le
connecteur, l'automatisation ou la réponse au cas
d'usage dont vous avez besoin.
Activez votre choix
en quelques clics...

- **Connecteurs administratif & médicaux**, outils nationaux (DMP, MSSanté, INSi, ...).
- Automatisation**, migrations de données, **tâches répétitives**, ...
- Solutions partenaires & innovations**, ...



Safe Data : les outils Okantis pour sécuriser vos données



Kaméleo

Interopérabilité & automatisation

Usine à connecteurs, Orchestrateur de flux et robots logiciels d'automatisation.



Ekuatoria

Entrepôt de données

Entrepôt et sauvegarde de données médicales pour prévention sinistre et/ou cyber attaque.



Viewer

Visualisation des données

Affichage intelligent des données et visualisation intuitive sur ligne de vie des données.



Safe data

Disposer d'une sauvegarde accessible et permettant d'accéder aux données.

Safe data c'est quoi ?

Le service Safe Data est la combinaison de technologies innovantes et du savoir-faire d'Okantis pour créer une solution simple, rapide à mettre en œuvre.

➤ L'entrepôt Okantis pour stocker vos données

- Permet d'utiliser l'entrepôt Dématik comme sauvegarde sur le cloud souverain & public d'Okantis.
- Il porte l'ensemble des services & cas d'usages.
- L'entrepôt de données permet d'adresser des services d'analyse supplémentaires et de dialoguer avec les EDS régionaux ou nationaux comme le Health Data Hub..

➤ Kaméleo pour orchestrer vos flux

- Mettre facilement en œuvre des flux d'extraction de l'ensemble de vos données médicales : DPI et autres applications métiers.
- Capitaliser sur la robotique applicative pour gérer TOUTES vos données.
- Normaliser les données et bénéficier de flux pour d'autres usages.

➤ Vieviewer pour la visualisation et le PCA

- La ligne de vie permet de consulter les données de ses patients en cas d'indisponibilité des outils locaux ou de cyber attaque.
- Les données sécurisées sont également utilisables dans
- d'autres contextes souhaités par l'établissement.
- La méthode d'accès aux patients et à leurs données est
- facilitée.
- Les données peuvent être consultées de manière simple,
- intuitive et intelligente pour les professionnels.



Le bureau virtuel Koaty



Koaty by okentia

Rechercher un dossier, un agent, un document, une expression...

Bonjour Clara Potentille
Gestionnaire RH Mon dossier Agent >

Fiche de paie de Mai 2024 [Ouvrir](#)

Demande de congé [Valider](#)
du 12/04/2024 Au 12/06/2024

1 Document [En attente de signature](#)

Mes raccourcis

- GRH
- Softy
- Digiposte
- Intranet CH

01 mars 2024
Quelles sont les modalités de gestion du compte épargne-temps (CET) ? >

27 fév. 2024
Charges patronales au régime de retraite obligatoire des agents à la CNRACL >

27 fév. 2024
Prime d'engagement de carrière hospitalière >

27 fév. 2024

Plus d'outils

- Importer des documents
- Typage des documents
- Suivi des Signatures

Webinar
Nouvelle réglementation : Ce qui change en 2024 [S'inscrire](#)

Evénements
21 Mai 2024 : SantExpo [Ajouter à mon agenda](#)

Gérer mes indicateurs

- 8 Documents en attente de signature >
- 21 Documents en attente de typage >
- 2756 Dossiers agents >
- 26 Nouveaux dossiers agents >
- 96 Dossiers agents ont de nouveaux documents >

Effectifs
2756 -0.6%

45 % H 55 % F

Koaty by okentia

Rechercher un dossier, un agent, un document, une expression...

Kiroul Pierre
Matricule: 492910
Infirmier(ère) en soins généraux
PERS. ABSENCE PROLONGÉE

Activité du dossier

- 5 Nouveaux documents
- 1 Document à signer
- 1 Workflow en cours

Documents du dossier [Ouvrir](#) [Voir](#)

[Courriers](#) [Évaluations](#) [Formations](#)

[Maladie, Accidents du travail et Absences diverses](#) [Rémunération](#) [Situation administrative](#)

[Situation civile](#)

[Rechercher dans les dossiers](#)



Avez-vous des questions ?



UNE QUESTION?

UN PROJET ?

UN ÉCLAIRAGE ?



Alexis GADENNE

06 19 38 71 98

alexis.gadenne@okantis.fr

Suivez notre actualité sur les réseaux sociaux :

